



## 自然な笑顔のために

デンタル インプラントで  
ライフスタイル向上

get back your natural smile

### 豊かなライフスタイルの実現

普段はあまり意識しませんが、豊かで楽しい毎日過ごすために、歯はとても重要な役割をもっています。「歯のある生活」とは：

- ❖ 食事が楽しめる
- ❖ 思いっきり笑うことができる
- ❖ はっきりと話すことができる
- ❖ 気分も前向きになり、自分に自信がもてる
- ❖ 自分らしいライフスタイルがおくれる



### 歯を失うと…

日常生活の健康を支えている歯は、口の中に見えている部分「歯冠」と、あごの骨の中に隠れて見えない部分「歯根」からできています。

歯周病や虫歯、事故などで歯を失うと機能面、審美面、生活面に大きく影響します。特に「歯根」を失った場合、次の様な影響があります：

- ❖ 抜けた歯の周りの骨がやせ細る
- ❖ 周りの歯が徐々に移動する
- ❖ 噛む力が弱くなる
- ❖ 顔の輪郭が変わり、表情が老けて見えることがある

### 「歯のある生活」でライフスタイル向上

「歯のある生活」はインプラント治療によって取り戻すことができます。インプラントなら歯が一本、複数または全て失われた場合でも安全に治療することができます。豊かなライフスタイルを実現します。

インプラントは40年以上の歴史があり、世界中で多くの治療に役立っています。また、科学的にも実証されており、96%以上の成功率が報告されています。

### インプラントのメリット

天然歯	インプラントによる人工歯
	

入れ歯やブリッジなど従来の治療法と比較して、インプラントには多くのメリットがあります。

- ❖ 天然歯に近い仕上がり
- ❖ 義歯などをしっかり固定、「ずれ」などによる不快感を解消
- ❖ 健康な歯を削る必要がなく、周りの歯に負担をかけない
- ❖ 骨吸収の防止に役立ち、顔の表情や輪郭を保つ（あごの骨がやせ細るのを防ぐことができる）
- ❖ 自然に噛むことができ、美味しく食べられる
- ❖ 口元を気にせず、自然に話すことができる

## インプラント治療の例

歯を一本失った場合



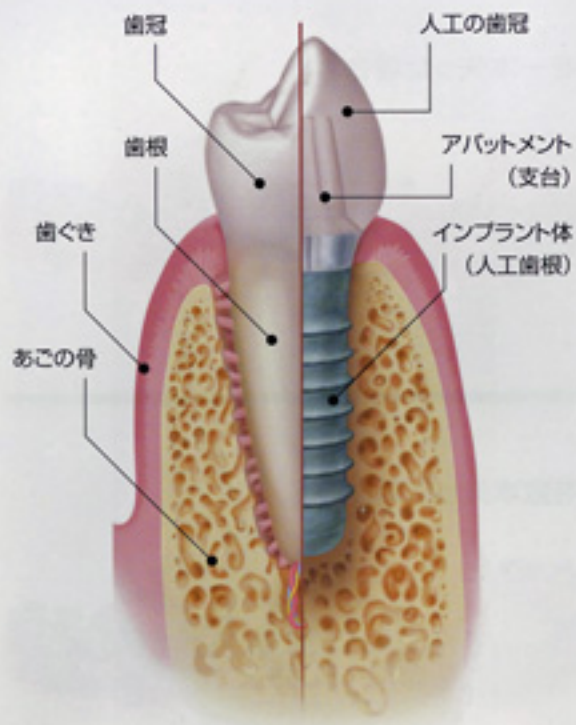
歯を数本失った場合



歯を全て失った場合



## デンタル インプラントとは



歯を失ったあとに、その失われた歯を補う治療法の中で、天然の歯に最も近い人工歯根を使います。この治療ではあごの骨に人工歯根（インプラント体）を埋め込み、アバットメント（支台）を接続し、その上に人工の歯冠を被せます。見た目も自然で、入れ歯などとは違い、違和感なく噛むことができます。

インプラントは、生体組織に適合しやすいチタン製です。短時間の外科手術（局所麻酔下）であごの骨に埋め込まれたインプラントは、その後、周囲の骨と結合し、強固な土台となります。

このパンフレットは、デンタル インプラントに関する基本的な情報を掲載しておりますが、歯科医師の専門的なアドバイスに代わるものではありません。デンタル インプラントに関する詳細につきましては、担当の歯科医師までお尋ねください。