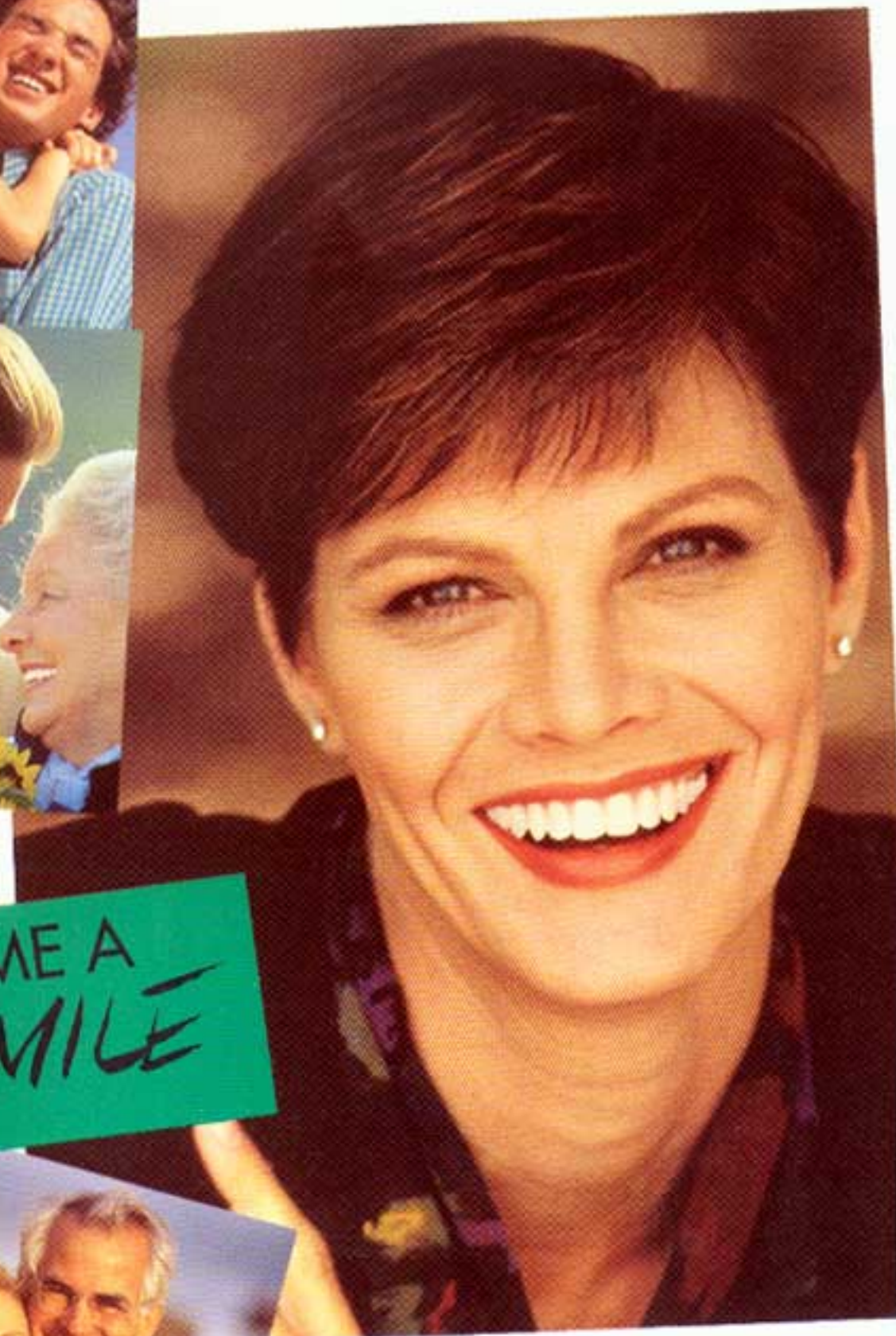
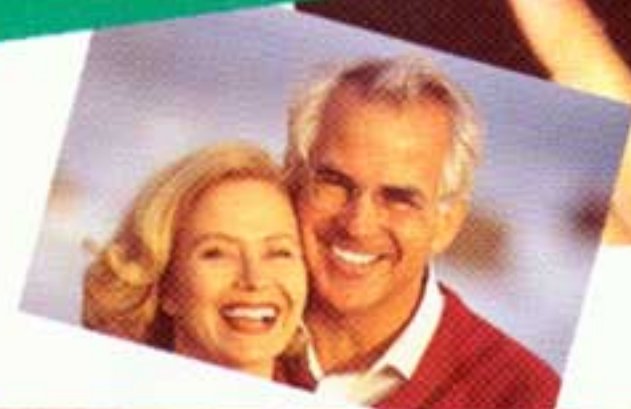


一度先生に相談してみてもいいですか？

しっかり根づいた新しい歯
自分に自信を持てることの素晴らしさ



GIVE ME A
SMILE



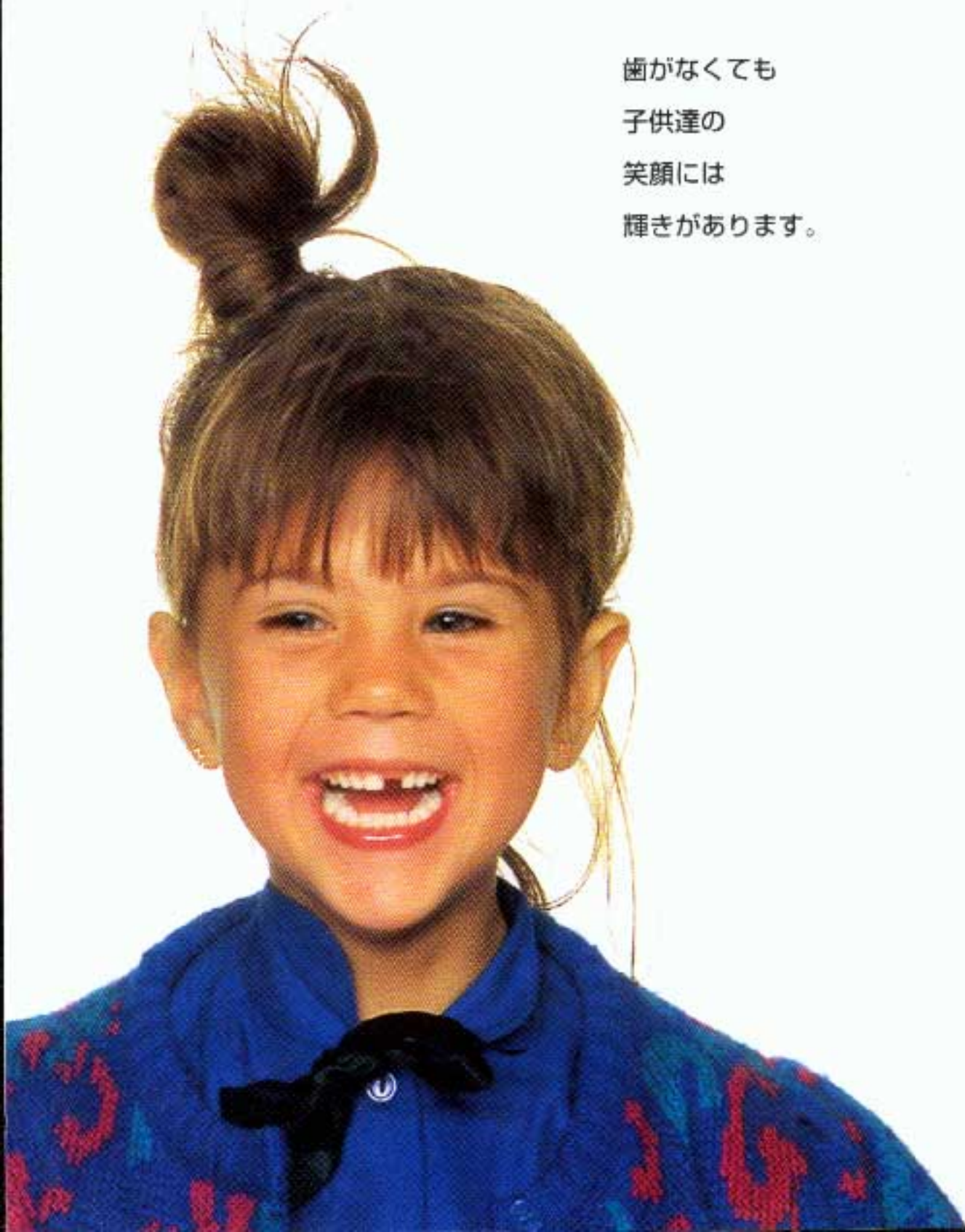
 当医院でも採用しています。

ITI INSTRUMENTS

笑顔あふれる生活に

“QUALITY OF LIFE”

歯がなくても
子供達の
笑顔には
輝きがあります。



子供は、歯に隙間があっても
元気で可愛い。

でも大人となると話は別。1本
でも歯がないと、とても見苦し
いものです。

見た目が変わるだけでなく、楽
しく食事をしたり、飲んだりで
きなくなり、生活そのものの楽
しみが失われます。

また、入れ歯がぴったりでない
と、口もとが気になって引っ込
み思案になり、友達との食事や
おしゃべりなどの楽しい日常生
活が送れなくなります。

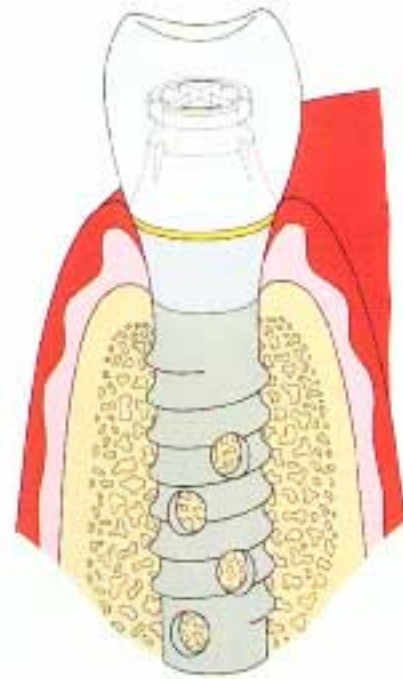
そして、自然な表情でふるまう
ことができなくなってしまいま
す。



あなたは笑うとき、
手で口を隠していませんか？
そんなことはもう
しなくていいのです。

インプラントの
ヘッド部に
新しい歯（人工歯）を
しっかり
固定します。

新しい歯（人工歯）は
インプラントに固定され、
とても自然に見えます。



インプラントは
顎の骨に
しっかり固定され、
やがて骨と
結合します。



ITI 歯科用インプラント

DENTAL IMPLANTS

（歯科用インプラント）

～しっかり根付いた新しい歯～

インプラントって何？

歯科用インプラントとは、失われた天然歯の根の部分の代わりにする小さな人工歯根のこと。この人工歯根を顎の骨に入れ、その上に人工の歯をしっかりと固定します。

インプラントは純チタンで作られており、歯科医師によって顎の骨に埋入されます。チタンはすでに何十年も医学の分野で人体に使用されており、健全な周囲の骨と生体結合を起こすことが知られています。この過程を「オッセオインテグレーション」と呼んでいます。

あなたらしさを取り戻す ITI の歯科用インプラント



より若々しく自然になりませんか？
素晴らしい自分に戻ってみませんか？

“より自然な固定式のインプラント”で…



ITI DENTAL IMPLANTS-

天 然歯が一本以上失われている大部分の大人にとって、ITI歯科用インプラントを入れることが一つの解決策と言えるでしょう。

～あなたが求める解決策は？～

インプラント治療は年齢に関係なく使用できます。天然歯を失った理由が事故や病気であっても、また入れ歯がぴったりしなくてイヤになったという理由であっても、歯科医師はITIのインプラントを使用できるかどうか快く相談にのってくれるでしょう。ITIインプラントはあらゆる世代の人のための問題解決策なのです。

～適応症～

どの歯にインプラント（人工歯根）
が使えるのでしょうか？

インプラントは下の顎に歯が一本も残っていない人によく使用されています。下の顎に二本以上のインプラントを入れ、人工の歯を固定します。インプラントは入れ歯をしっかりと固定させるための柱の役目をするのです。もう一度楽しく食事をし、おしゃべりをして笑ってみませんか？



ITIインプラントによって
新しい生活意欲が
わいてくることでしょう。

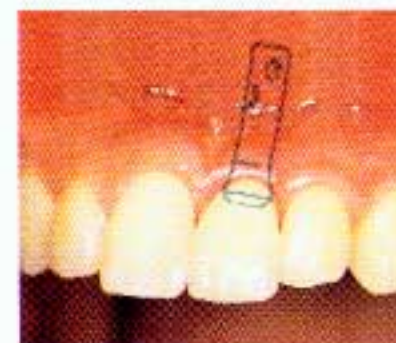
〈よく使用される症例〉
下顎に歯が一本も無い人の
インプラントによる
固定式の修復物

歯を失ってできた大きな隙間は、ブリッジでしっかり固定することもできます。また、大臼歯（奥歯）にもインプラントは使用できます。大臼歯が無くても外見적으로는わからないと思うかもしれませんが、ものを噛むにはかなりの問題があります。また、例えば事故で歯を一本失ったという場合も、インプラントは理想的な解決方法の一つと言えるでしょう。このような場合は、取り外しのできる入れ歯はつけないと思います。一本のITIインプラントによって、健康な隣の歯を削ったり、傷つけたりせず、隙間を埋めることができます。

この様にインプラント治療は事故や病気で歯を失った場合など、その代わりとなる半永久的で満足のいく解決方法であると思われれます。



歯が何本か
無い場合



歯が一本だけ
無い場合



～人生の喜びをもう一度～

取外しのできる(可撤式)入れ歯をつけていた時は何度恥ずかしい思いをしたことでしょうか!ものを噛む音が他の人に聞こえているのではないかと思いました。ものの味がしなくなり塩をたくさんかけるようになりました。これは私の血圧の問題をさらに大きくするだけでした。また、もう一度取り外しのできる入れ歯を新しく作り直しましたが、その入れ歯をつけて鏡を見ても、納得のいくものではありませんでした。口の中の“異物”を忘れたことは片時としてありませんでした。そうするうちに、だんだん引っ込み思案になり、孤独な日々を送るようになってしまいました。私の人生の喜びは一つずつ失われていったのです。

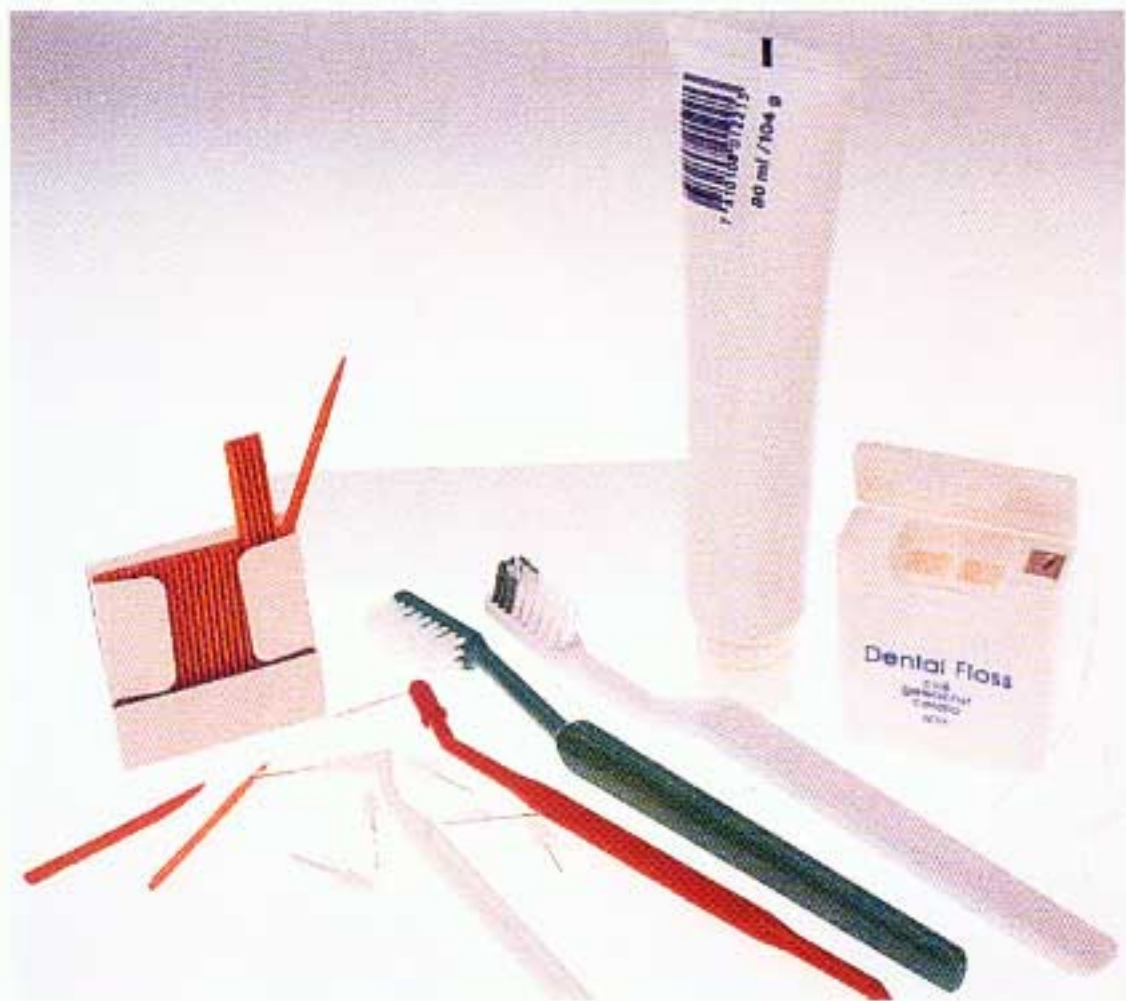
その頃、私の娘がITIインプラントについて知り、是非先生に相談してみるようにと書いてくれました。先生の話によると、インプラントは十分に研究された現代の歯科治療の一つだということでした。

治療は心配していたほどではありませんでした。今は何事にも意欲的で、自分の顔にも自信が持てるようになりました。私の人生はすっかり変わってしまったのです。

今では気持ちが若返り、いろいろな人と一緒にいるのがほんとうに楽しいのです。自分の入れ歯についてふれたがらない人が多いのは、とても残念なことです。私ならいつでも友達にITIインプラントを勧めるでしょう。全く素晴らしい思いでいっぱいです。

”





あなたが適切な歯のお手入れをすることがなにより重要な、インプラントを長持ちさせる秘訣です。

～インプラント治療後は？～

近年、歯科用インプラントはますます使用されるようになってきました。

インプラント（人工歯根）の植立は人によっては大きな病院（口腔外科のある大学病院や総合病院など）での治療を必要とする場合もありますが、通常は普通の歯科医院で局所麻酔下にて行います。インプラントは骨と結合（オッセオインテグレーション）するまで個人差はありますが、約3～6ヶ月かかります。この期間ものを食べることに差し支えありません。インプラントが長持ちするかどうかは、あなた自身が適切なインプラントのお手入れを継続するにかかっています。インプラント周囲を清潔に保っておかないと顎の骨に炎症が起こり、骨がやせてきて、最後にはインプラントを抜かなくてはなりません。天然歯でもきちんとお手入れをし、規則正しく磨かないと失ってしまうのと同じことです。



自信をもって
もう一度。
食べたり、
飲んだり、
笑ったり。

適切にお手入れを行えば、インプラントは天然歯にとって代わる魅力的な半永久的解決方法です。今日までの研究や文献をみても、インプラントは天然歯とほとんど変わりなく機能することが示されています。適切なお手入れを行えば、何十年も口腔内でしっかりと固定され、機能します。



"QUALITY OF LIFE"

もっと
楽しい生活を
送いませんか？

Notes:
